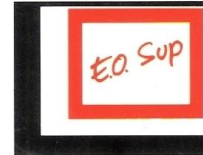


Claude TAPIA

# Management et Sciences Humaines



**U** LES ÉDITIONS  
D'ORGANISATION  
UNIVERSITÉ



**Management  
et  
Sciences Humaines**

*Avec EO SUP, les Éditions d'Organisation jouent leur rôle de carrefour et s'adressent à la fois aux étudiants, aux enseignants et aux praticiens en présentant des ouvrages de réflexion qui tiennent compte des évolutions constantes des réalités économiques et professionnelles.*

Pour progresser, management et sciences humaines ou sociales doivent entretenir des relations de réciprocité ou d'apports mutuels. Mais comment, dans quelles conditions, pour quel type d'avantages ?

Pour répondre à ces questions, l'auteur présente une **classification des idées et des pratiques** dans le domaine de l'organisation et se livre à une **clarification** des rapports entre le management - **ensemble de perspectives, principes et procédures** - et les sciences humaines ou sociales - **corps d'hypothèses, de résultats, de techniques d'observation et d'analyse des comportements humains, individuels ou collectifs.**

L'auteur définit ainsi les conditions d'une réflexion **critique, constructive et ouverte** d'un management efficace, reconnecté aux sources vives d'un savoir authentique et dessine les contours d'une culture générale commune aux hommes de terrain, cadres, dirigeants ou praticiens de l'entreprise et aux étudiants et chercheurs engagés dans ce champ d'étude pour qu'ils puissent faire progresser à la fois l'action et la recherche.

#### L'auteur

**Claude TAPIA**, professeur et directeur du Laboratoire de Psychologie sociale à l'université François Rabelais de Tours, auteur de nombreux ouvrages ou articles sur les organisations, groupes, collectivités ou catégories sociales, notamment en cours de mutation, et sur les contacts interculturels, est aussi consultant en Formation et organisation.

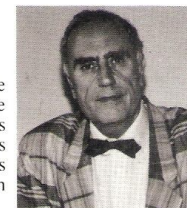


Photo - Alain Jacky  
(Gessec)



9 782708 114128

**Management**

Code éditeur : 0155060  
ISBN : 2-7081-1412-2

**DISPONIBLE DANS LA LIMITE DU STOCK**